

MAPA DO CELÓW PROJEKTOWYCH w skali 1 : 500

sporządzona na podstawie mapy zasadniczej w skali 1 : 1000

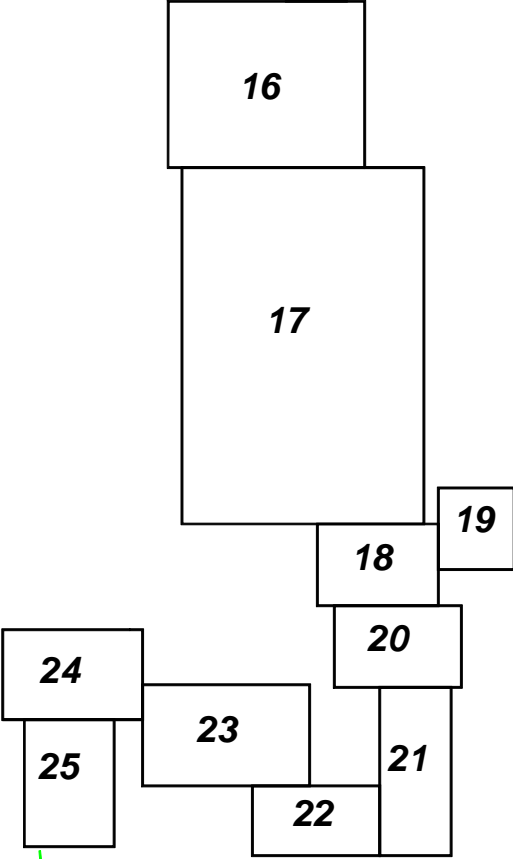
Gmina: Sławno
obręb: Warszówko, Warszowo
powiat: sławieński
województwo: zachodniopomorskie
arkusze mapy 6.221.10.19.2.4, 6.221.10.19.4.2

Wykonał: Tadeusz Wieczorek

Wykonano w ramach roboty geodezyjnej:
KERG. 637 / 93 / 2010

Usługi Geodezyjno- Kartograficzne
Tadeusz Wieczorek
ul. gen. Z. Berlinga 9
76-150 Darłowo
tel. 601 961 690
kontakt@dargeo.pl
www.dargeo.pl

Szkic rozmieszczenia arkuszy



Arkusz nr 25

SKALA: 1: 500
Układ współrzędnych: "2000"
Poziom odniesienia wysokości: Kronsztadt 86

Granice i nr działek ewidencyjnych według PODGIK w Sławnie
z dnia 21. 10. 2010r (oznaczone kółkiem)
Pozostałe granice pozyskano metodą digitalizacji mapy
ewidencyjnej 1:5000

Mapę do celów projektowych sporządzono przy wykorzystaniu:
1. mapy zasadniczej w skali 1: 1000 (313.342.183.231)
2. danych bankowych części-ustrojenia-podziemnego
3. pomiaru ziemi- wysokości i pomiarów przyrody oraz pomiaru
innych obiektów wskazanych przez projektanta
4. opracowanych geodezyjnie elementów planu zagospodarowania
przestrzennego (linie rozgraniczające, linie regulacyjne, osie ulic)

Aktualność mapy do celów projektowych na dzień:
28. 10. 2010r

OZNACZENIA

	Proj. kanalizacja tloczna
	Proj. kanalizacja grawitacyjna
	Proj. rura ochronna
	Proj. studzienka rewizyjna
	Proj. trójnik przykanalika
	Proj. pompownia ścieków
	Proj. studzienka rozprężna
	Proj. st. odpow. rewiz.
	Istn. kanalizacja
	Istn. wodociąg
	Istn. kable telefoniczne
	Istn. kable elektryczne
	Istn. gazociąg
	Istn. melioracje